



LEADERS BIDRAG I SVERIGE

2026-04-21

Julia Karlberg och Pär Lindquist, WSP Sverige AB





Vilka är vi?

WSP

- Ett av Sveriges största analys- och teknikkonsultbolag
- 4000+ anställda
- Analys, strategi, processtöd, utvärderingar inom regional och lokal utveckling

Team

- Julia Karlberg och Pär Lindquist



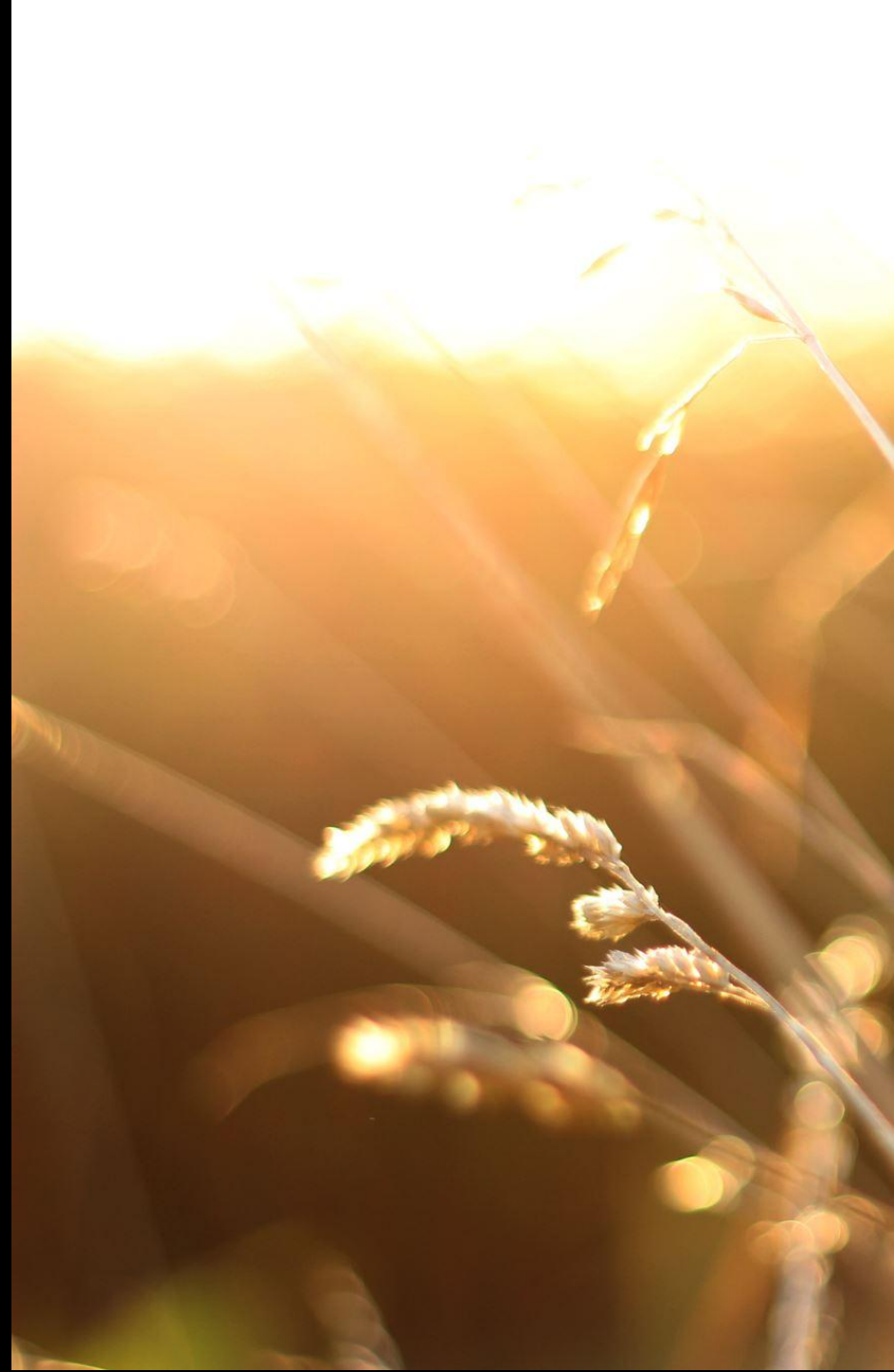


WSP:s uppdrag

Att sammanställa material som tagits fram av leaderområdena under perioden 2016-2025, med målet att visa på Leaders resultat och effekter, samt fördelarna med Leader.

Frågeställningar:

1. Vilka förändringar i lokalsamhället har projekten bidragit till?
2. På vilket sätt har projekten skapat värde utöver de direkta projektresultaten?
3. Vilken betydelse har leadermetoden haft för insatsernas genomförande och vad är leaderkontorens bidrag?
4. Hur ser Leaders bidrag till nationen Sverige ut?



Vad baseras vår sammanställning på?

Deskresearch baserat på material från LUS.

- Driftsrapporter, sammanställningar av projektresultat, utvärderingar (både externa och interna), resultat från enkäter etc.

WSP:s tidigare erfarenheter från utvärdering inom Leader.

Löpande avstämningar med LUS under uppdraget

Antalet underlag:	34
Varav externa utvärderingar:	16
Antal leaderområden:	26
Antal år:	20 år

Viktigt att ha med sig

- Uppdraget är att lyfta resultat, effekter och fördelar – snarare än att värdera.
- Bredd av material men samtidigt inte heltäckande. Vi bedömer att utfallet inte skulle förändras på ett avgörande sätt av mer underlag.
- Bygger på internt material – med en "risk" för positiv bias.
- Kvalitativa metoder – men svårt fånga resultaten kvantitativt.



Vad är Leader?

- I Sverige sedan 1994.
- **Syfte:** att bidra till landsbygdsutveckling, genom en metod som vilar på tanken att utvecklingen av en plats genomförs mest effektivt av de som bor och verkar där, som har bäst kännedom om behov och utmaningar.
- **Metoden:** bygger på 7 principer, som tillsammans ger 3 mervärden: Stärkt socialt kapital, Förbättrat flernivåstyre, Förbättrade projektresultat.
- **Budget:** 1,7 miljarder kronor 2023-2027 (hälften EU, hälften Sverige).
 - Stöd från EJFLU under programperioden.
 - Medfinansieras av projektägarna – ofta genom egna arbetsinsatsen.

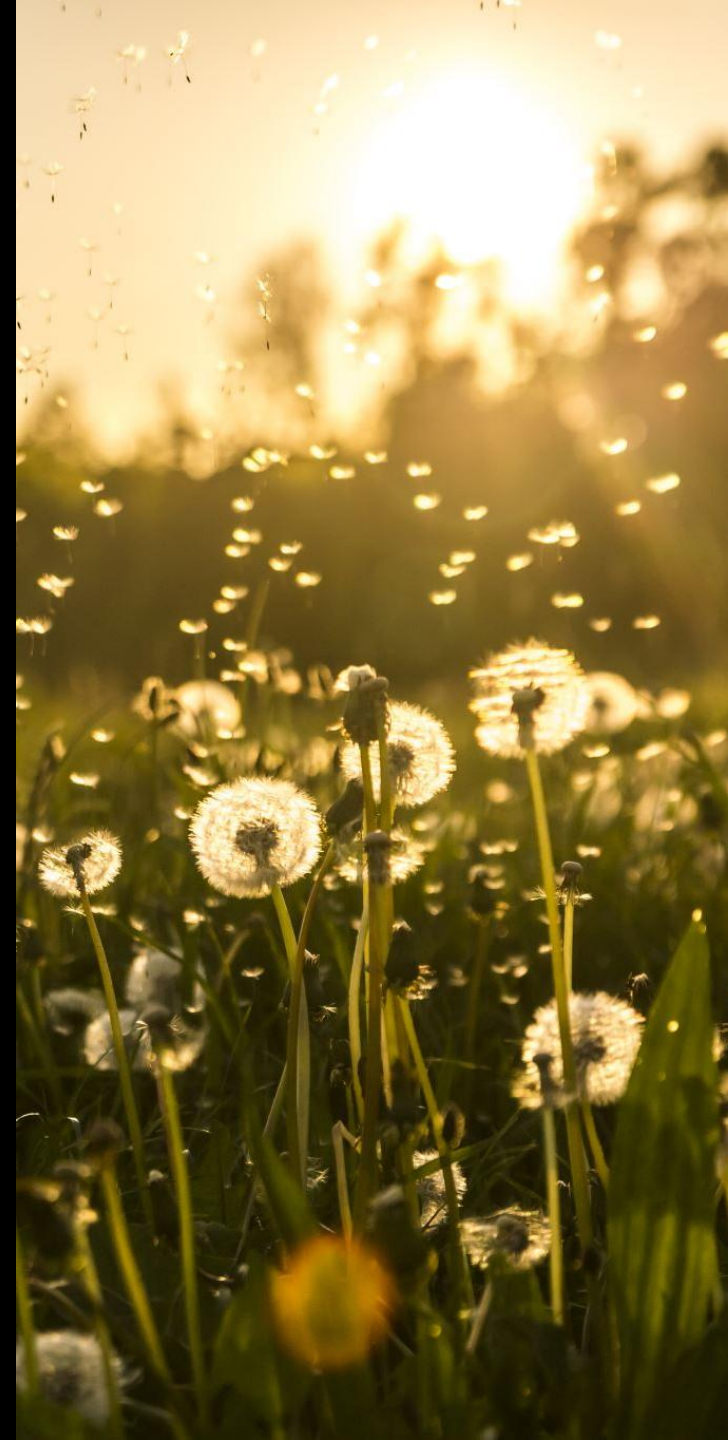
Vad är Leader?

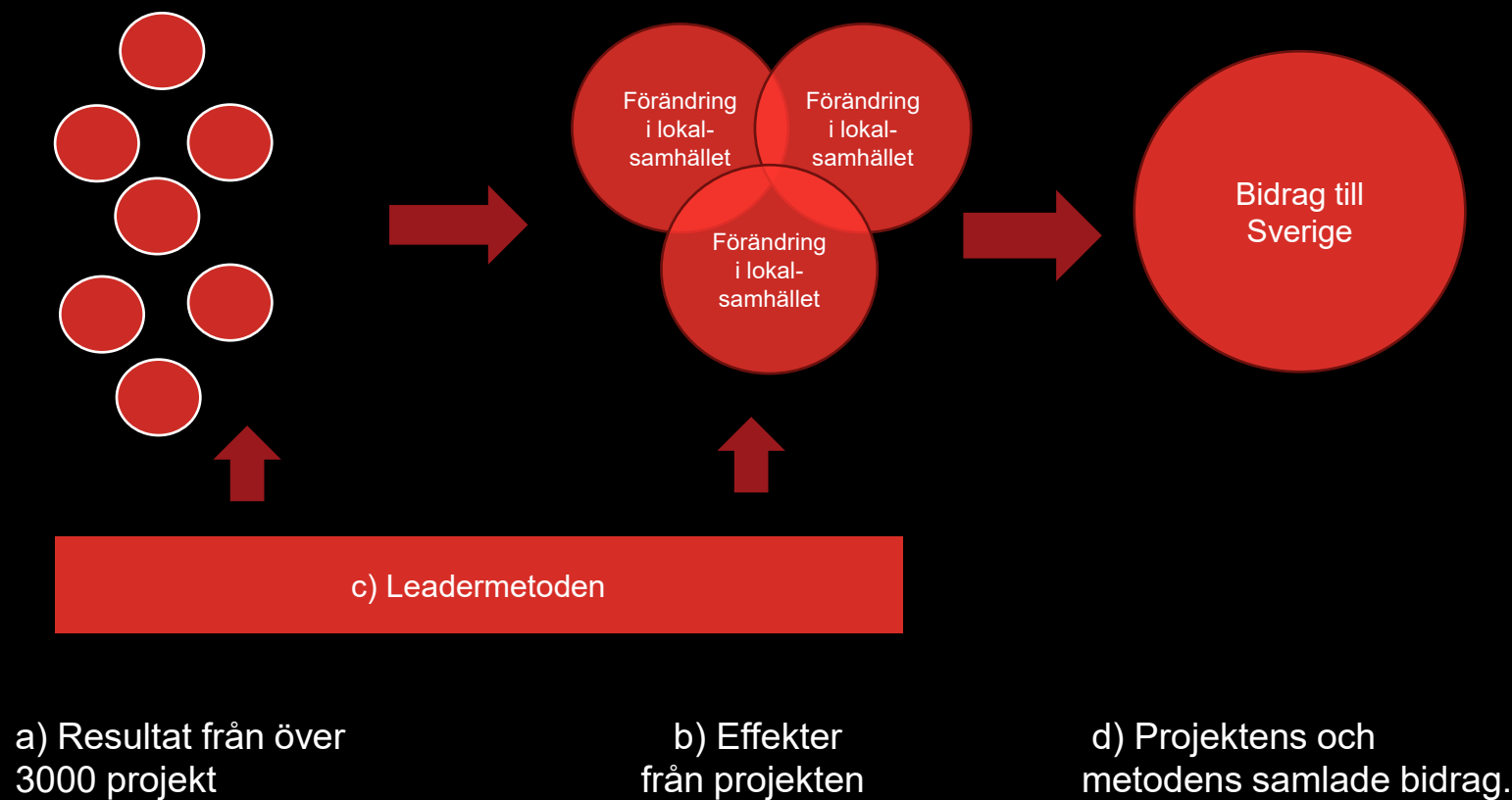
- **Kommissionen:** övergripande finansiella ansvaret och utvärderingen.
- **Jordbruksverket:** förvaltningsmyndighet och ansvarig för genomförandet.
- **Leaderområden:** 40 geografiskt avgränsade. Bildar ideell förening och leds av LAG med varsitt leaderkontor.
- **LAG och leaderkontoren** – tar fram lokala utvecklingsstrategier, prioriterar projektansökningar, stöttande funktion innan och under projektgenomförandet.



Struktur för att beskriva Leaders samlade bidrag

- Att på ett tydligt och överskådligt sätt beskriva Leaders många olika resultat är en utmaning.
- Mängden projekt och resultat riskerar att skymma den övergripande bilden av Leaders bidrag.
- För att sortera och kunna prata om resultaten har vi valt att utgå från ett ramverk av tre steg.
- **Innebär att vi både förenklar och generaliserar – men samtidigt skapar en överblick.**





Utgår från en tanke om att Leaders skapar resultat i och värden i flera i tre steg:

- A. Resultat av projekten
- B. Projekten ger bestående resultat i det lokala samhället
- C. Leadermetoden förstärker och fördjupar resultaten

Tillsammans utgör det Leaders bidrag till Sverige.

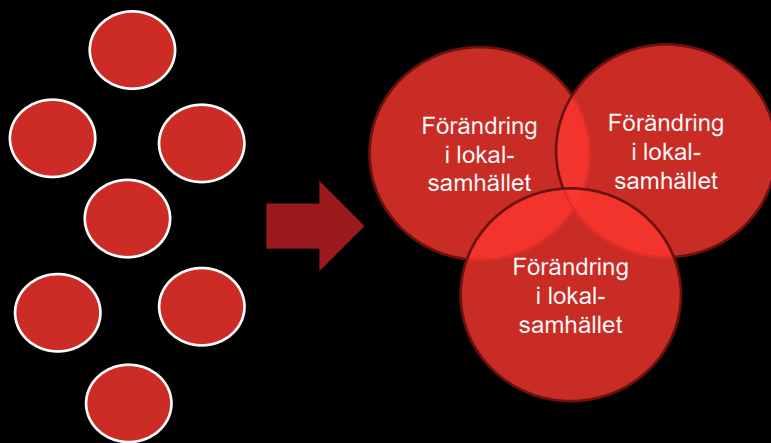
wsp

VAD SER VI?



Projektens bidrag till lokalsamhället

Platsbaserad utveckling – att göra platsen mer attraktiv att bo, verka och besöka genom att bidra till:



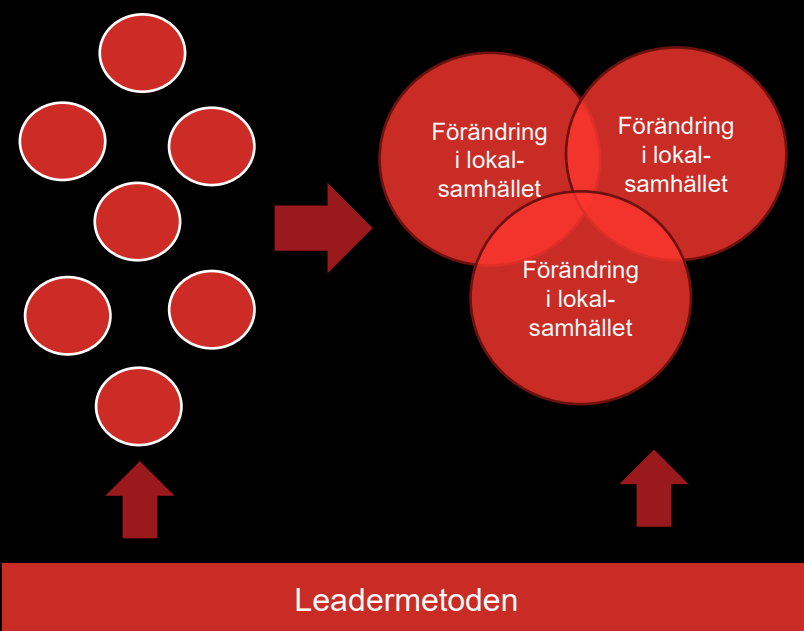
a) Resultat från
över 3000 projekt

b) Effekter från projekten

- **Mötesplatser för lokalsamhället** – bl.a. för föreningsliv, kulturutbud och friluftsliv.
- **Stärkt lokal ekonomi** – stötta näringsliv med bl.a. marknadsföring och produktutveckling, stärkt besöksnäring, arbetstillfällen.
- **Komplement till offentlig service** – såsom transportlösningar, digital infrastruktur, fritidsaktiviteter för barn.
- **Bidrar till bestående gemenskap och inkludering i lokalsamhället** – nya kontaktvägar, inkluderar olika grupper.

Ringar på vattnet och långsiktighet

Metodens betydelse för projekten



- Säkerställer att projekten löser lokala behov.
- Ökar involveringen i landsbygdsutvecklingen och stärker förmågan att driva insatser.
- Kontorens och LAG:s lokala närvaro möjliggör:
 - Geografisk närhet
 - Löpande stöd från ansökan, genomförande till avslut

Underifrånperspektivet & trepartnerskapet

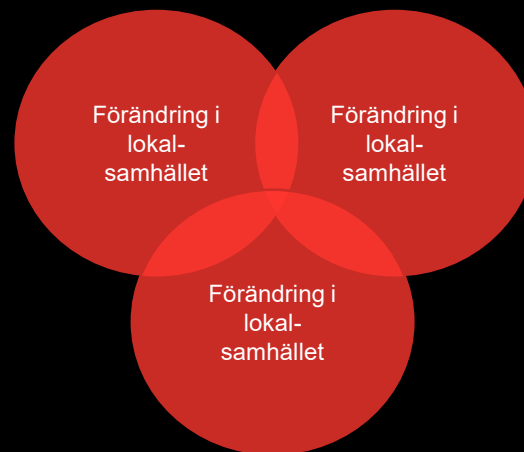
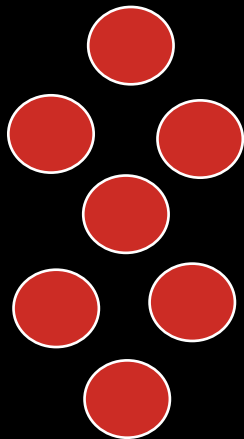
Leaders bidrag till Sverige



Leaders bidrag till Sverige

- De samlade projektresultaten.
- Länkar samman EU med det mest lokala.
- Förstärker genomförandekapaciteten på lokal nivå.
- Möta värld i förändring – stärkt beredskap och resiliens.
- Kompletterar andra insatser inom regional utveckling – ff.a. genom underifrånperspektiv och ett platsfokus.
- Sätter ökat fokus på hur två sakområden (regional- och landsbygdsutveckling) hör ihop.

wsp



- Resultat från över 3000 projekt

- Mötesplatser för lokalsamhället
- Stärkt lokal ekonomi
- Komplement till offentlig service
- Bidrar till bestående gemenskap och inkludering i lokalsamhället
- Involvering för landsbygdsutveckling

- Länkar samman EU med det mest lokala.
- Förstärker genomförandekapacitet
- Kompletterar andra insatser inom regional utveckling
- Sätter ökat fokus på regional- och landsbygdsutveckling.



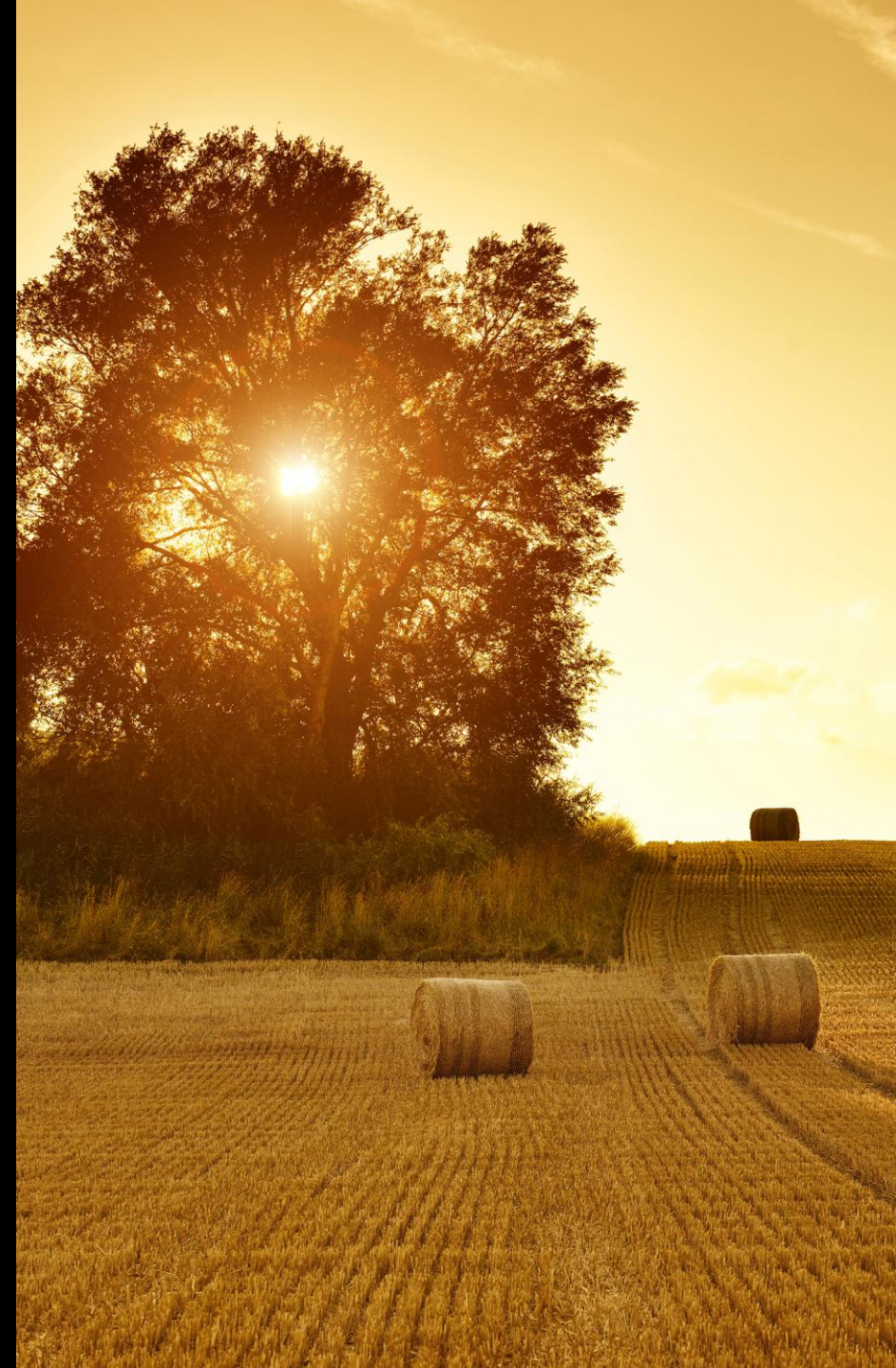
Leadermetoden

- Löser lokala behov,
- Stärker lokalt involvering
- Kontoren och LAGs bidrar till förutsättningarna



Frågor och reflektioner

- Känner ni igen er i resultaten?
- Något som förvånar er?
- Vad kan ni ta med er?





Tack!

Julia Karlberg: julia.karlberg@wsp.com

Pär Lindquist: par.lindquist@wsp.com